

# Roger™ Multimedia Hub

Quick setup guide | Schnellstartanleitung  
Guide d'installation rapide | Guía rápida de instalación

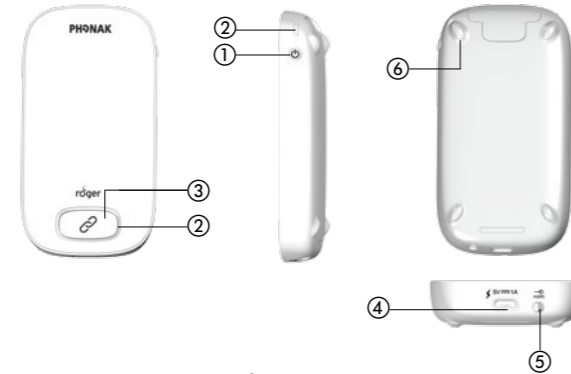


roger

**PHONAK**  
life is on

Start

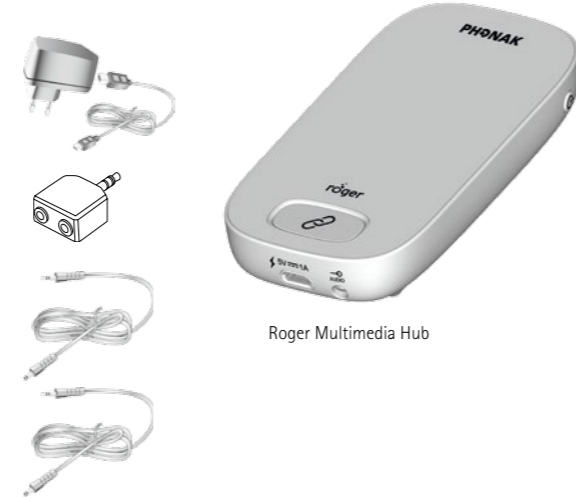
Device description  
Produktbeschreibung  
Description de l'appareil  
Descripción del dispositivo



- ① On/Off
- ② Indicator light  
Statusanzeige  
Témoin lumineux  
Indicador luminoso
- ③ **Connect**  
Button  
Taste  
Bouton  
Botón
- ④ micro-USB
- ⑤ Jack 3.5 mm / 1/8"
- ⑥ Feet  
Füße  
Pieds  
Pies

Start

Components  
Komponenten  
Composants  
Componentes

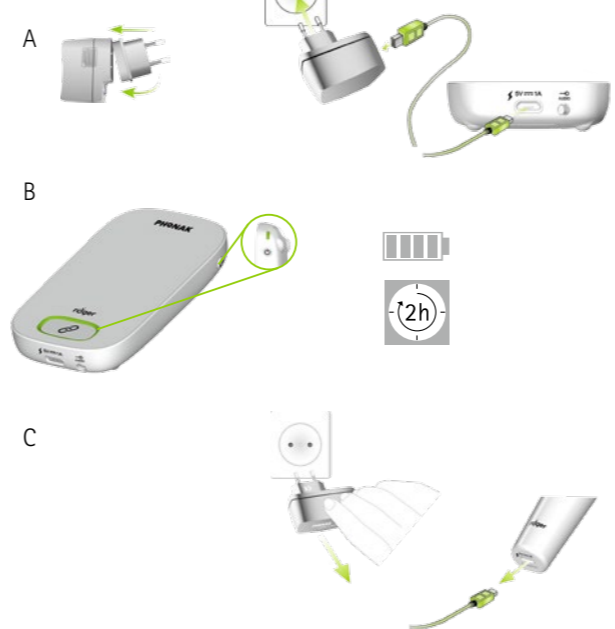


Roger Multimedia Hub

Package contents may vary slightly depending on country.  
Der Lieferumfang kann je nach Land variieren.  
Le contenu peut varier selon les pays.  
El contenido puede variar dependiendo del país.

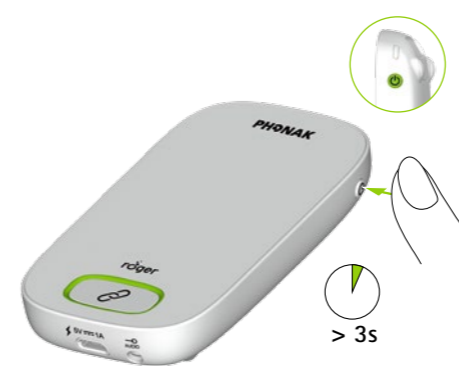
1

Charging  
Aufladen  
Charger  
Cargar



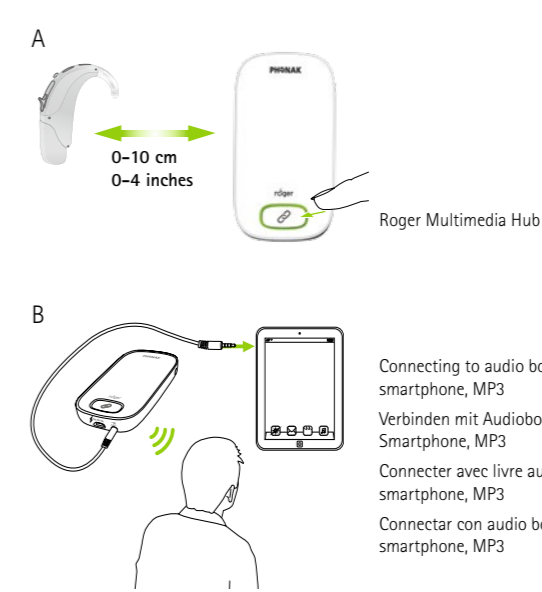
2

Switching On/Off  
Ein-/Ausschalten  
Mise en marche/éteindre  
Encender/apagar



3

Stand-alone use  
Stand-alone Verwendung  
Utilisation autonome  
Utilización autónoma

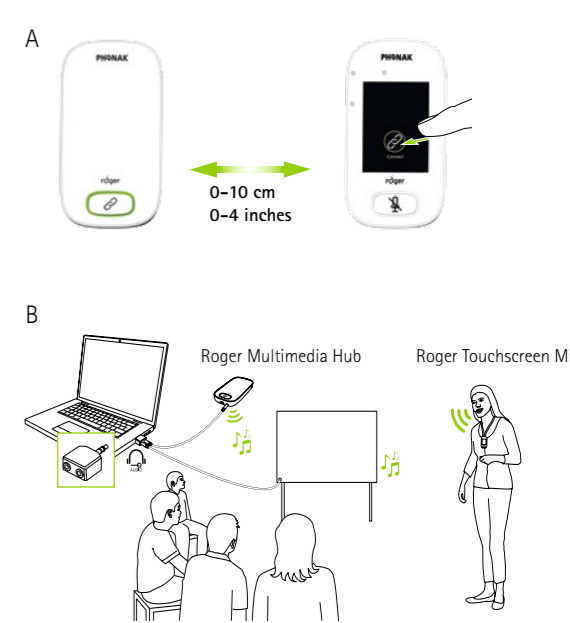


Roger Multimedia Hub

Connecting to audio book, tablet, smartphone, MP3  
Verbinden mit Audiobook, Tablet, Smartphone, MP3  
Connecter avec livre audio, tablet, smartphone, MP3  
Conectar con audio book, tablet, smartphone, MP3

4

Connecting to whiteboard  
Verbinden mit interaktiver Wandtafel  
Connecter avec un tableau interactif  
Conectar con una pizarra interactiva



Roger Multimedia Hub

Roger Touchscreen Mic



Indicator light  
Statusanzeige  
Témoin lumineux  
Indicador luminoso



- On/Off
- Charging | Aufladen | Charge | Cargar
- Fully charged | Voll aufgeladen | complètement chargé | Completamente cargado
- Audio broadcast | Audioübertragung | transmission audio | transmisión audio
- Connecting | Verbinden | Connexion | Conectar
- Connection successful | Verbindung erfolgreich | Connexion réussie | Conexión exitosa
- Connection failed | Verbindung fehlgeschlagen | Connexion échouée | Conexión fracasada

**Roger Multimedia Hub = Secondary**

- Primary not available | Primary nicht verfügbar | Primary indisponible | Primario no disponible



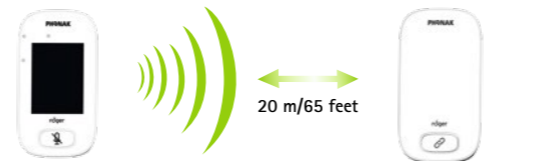
Indicator light  
Statusanzeige  
Témoin lumineux  
Indicador luminoso



- On/Off
- Charging | Aufladen | Charge | Cargar
- Fully charged | Voll aufgeladen | complètement chargé | Completamente cargado
- Switched on | Eingeschaltet | Allumé | Encendido
- Recharge device | Gerät aufladen | Recharger appareil | Cargar dispositivo



Operation range  
Betriebsreichweite  
Plage de fonctionnement  
Alcance en funcionamiento



Roger Touchscreen Mic Roger Multimedia Hub



Out of range! If distance greater than 20 meters/65 feet  
Ausser Reichweite! Wenn der Abstand größer als 20 Meter ist  
Hors de portée! Si distance supérieure à 20 mètres  
¡Fuera de alcance! Si la distancia es mayor que 20 metros



Reset  
Zurücksetzen  
Réinitialiser  
Reiniciar



Only Roger transmitters running on software version 4.x are compatible with Roger Multimedia Hub.  
Nur Roger Sender, die über die Software-Version 4.x verfügen, sind mit dem Roger Multimedia Hub kompatibel.  
Seuls les émetteurs Roger ayant la version 4.x ou plus élevée sont compatibles avec Roger Multimedia Hub.  
Sólo emisores Roger que utilizan la versión de software 4.x y la siguientes son compatibles con Roger Multimedia Hub.

Operating conditions:  
Betriebsbedingungen: 0° to +45° Celsius  
Conditions de fonctionnement: 32° to +113° Fahrenheit  
Condiciones de funcionamiento:

<95%  
Relative humidity | relative Luftfeuchtigkeit | humidité relative | humedad relativa  
 >8 h

Waste Electrical and Electronic Equipment Directive  
Elektro- und Elektronikgeräte-Abfall Richtlinie  
Directive déchets d'équipements électriques et électroniques  
Instrucciones de Residuos de Aparatos Eléctricos y Electrónicos

CE marking  
CE-Kennzeichnung  
Marquage CE  
Marca CE

Class II

Indoor use

Important to read  
Wichtig zu lesen  
Important de lire  
Importante de leer

ACMA - AUS/NZ